

Mitgliederversammlung

Verein der Freunde des Krankenhauses Wertingen e.V.

24. November 2010



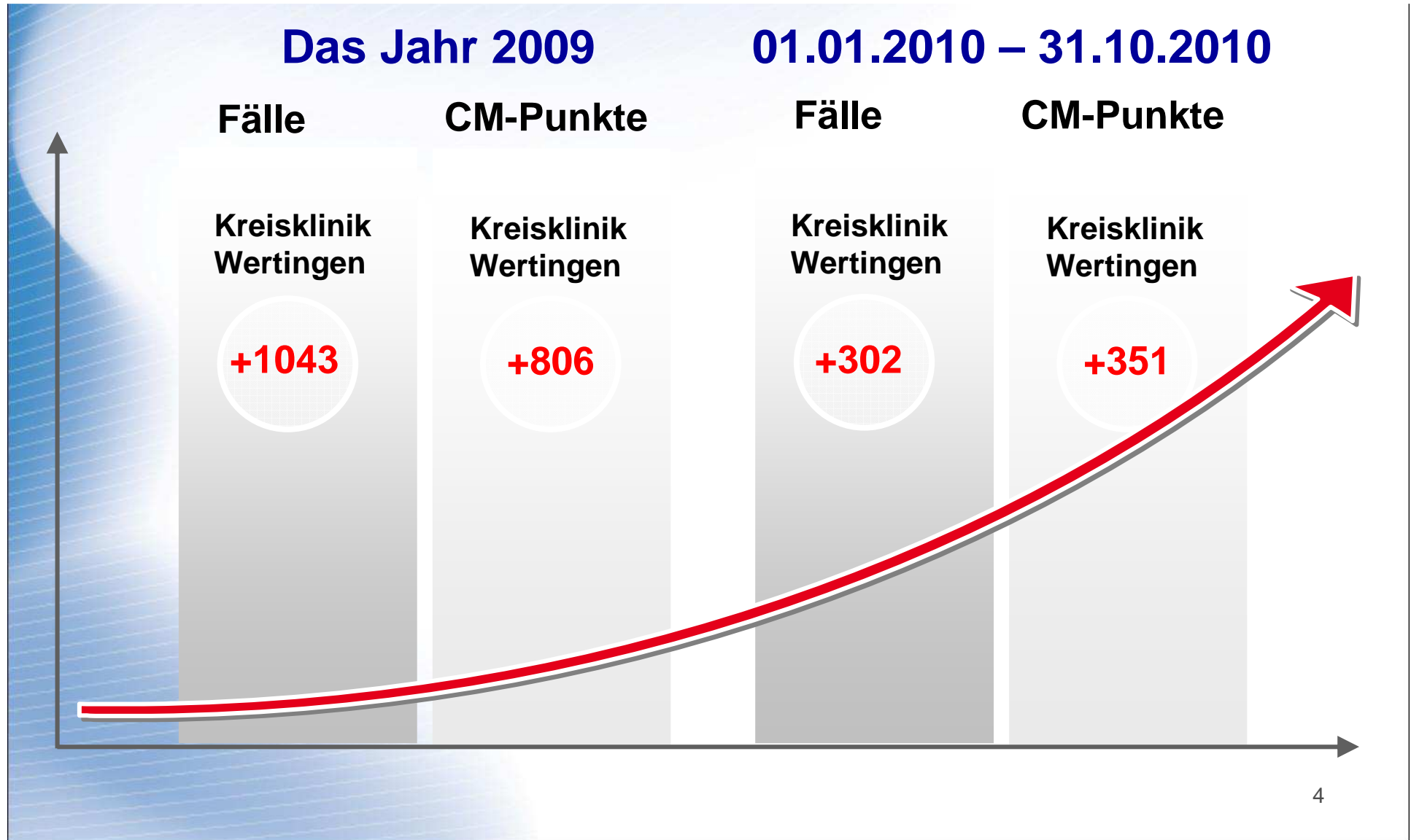
Agenda

- **Entwicklung der Leistungskennzahlen der Kreisklinik Wertingen**
 - Entwicklung 01.01.2010 - 31.10.2010
 - Fazit
- **Entwicklung des Erlösbudgets der Kreisklinik Wertingen 2008 - 2010**
- **Blick in die Zukunft**
 - Kreisklinik Wertingen 2014:
3. Bauabschnitt der Gesamtsanierung der Kreisklinik Wertingen

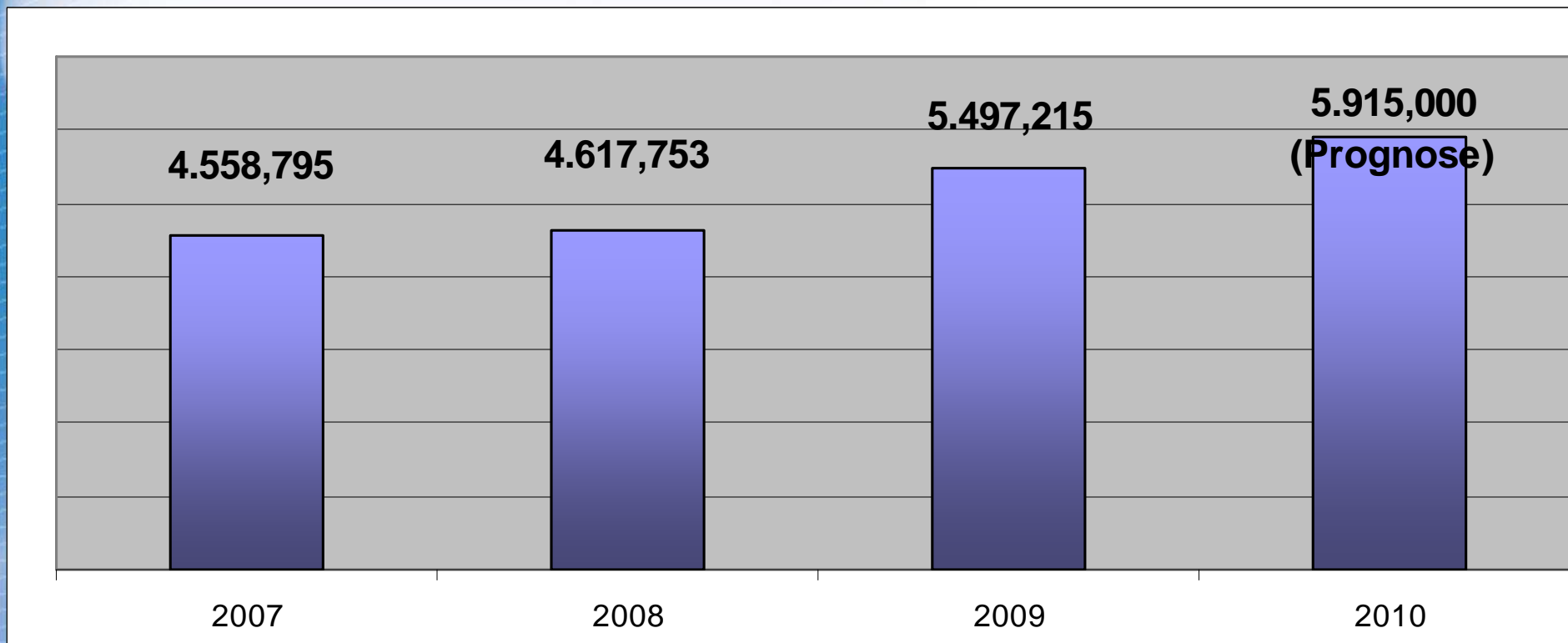
Entwicklung der Leistungskennzahlen der Kreisklinik Wertingen

01.01.2010 – 31.10.2010

Der erfolgreiche Weg der Kreisklinik



CMI-Entwicklung im Aufwind

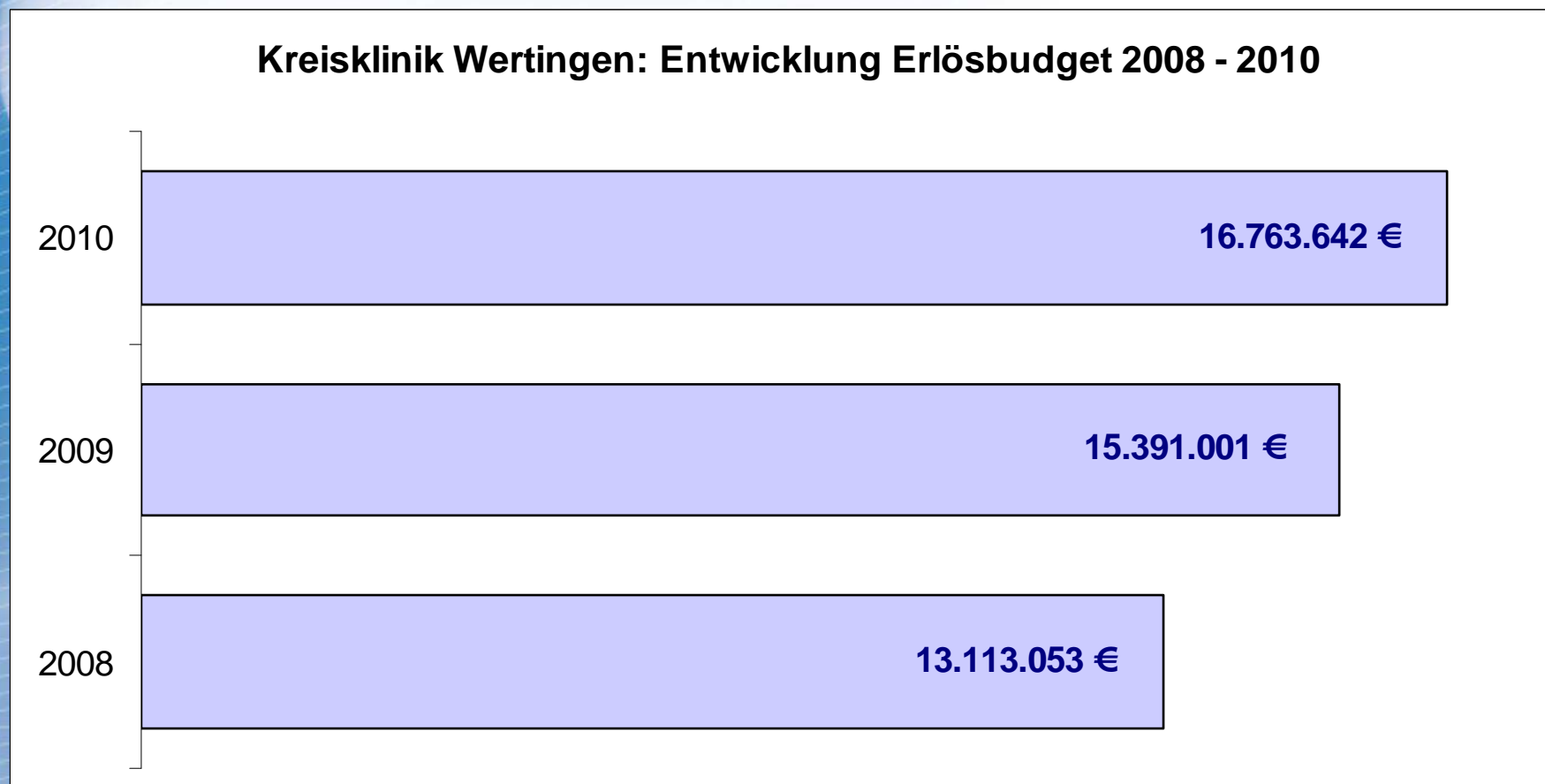


01.01.2010 bis 31.10.2010

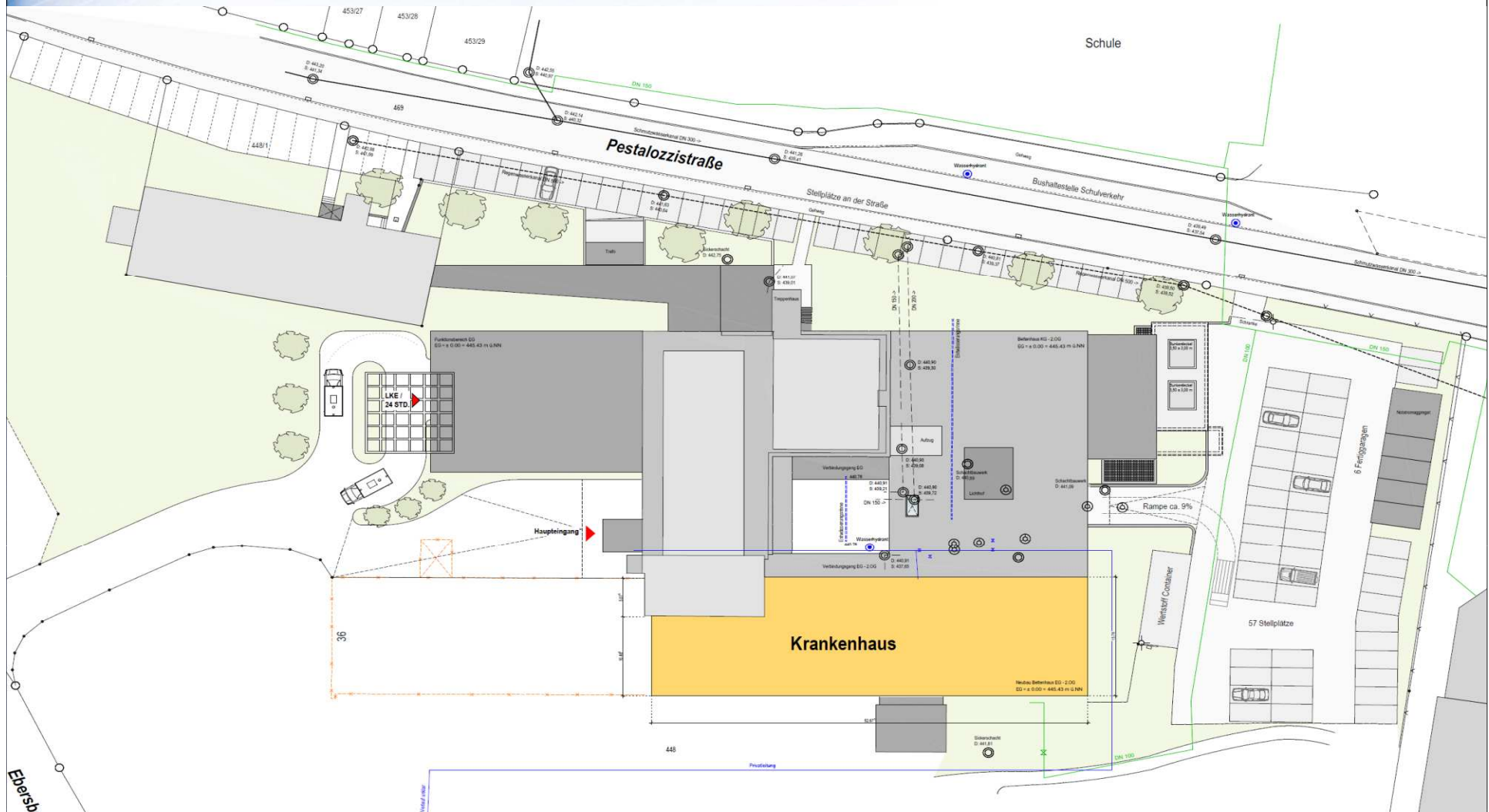
Wertingen:	Fälle	5.379 (+ 302)
	CM-Punkte	4.330 (+ 351)

- **Bereits wieder eine deutliche Steigerung zum hohen Vorjahresniveau (CM + 7,72 %)**

Entwicklung Erlösbudget 2008 - 2010



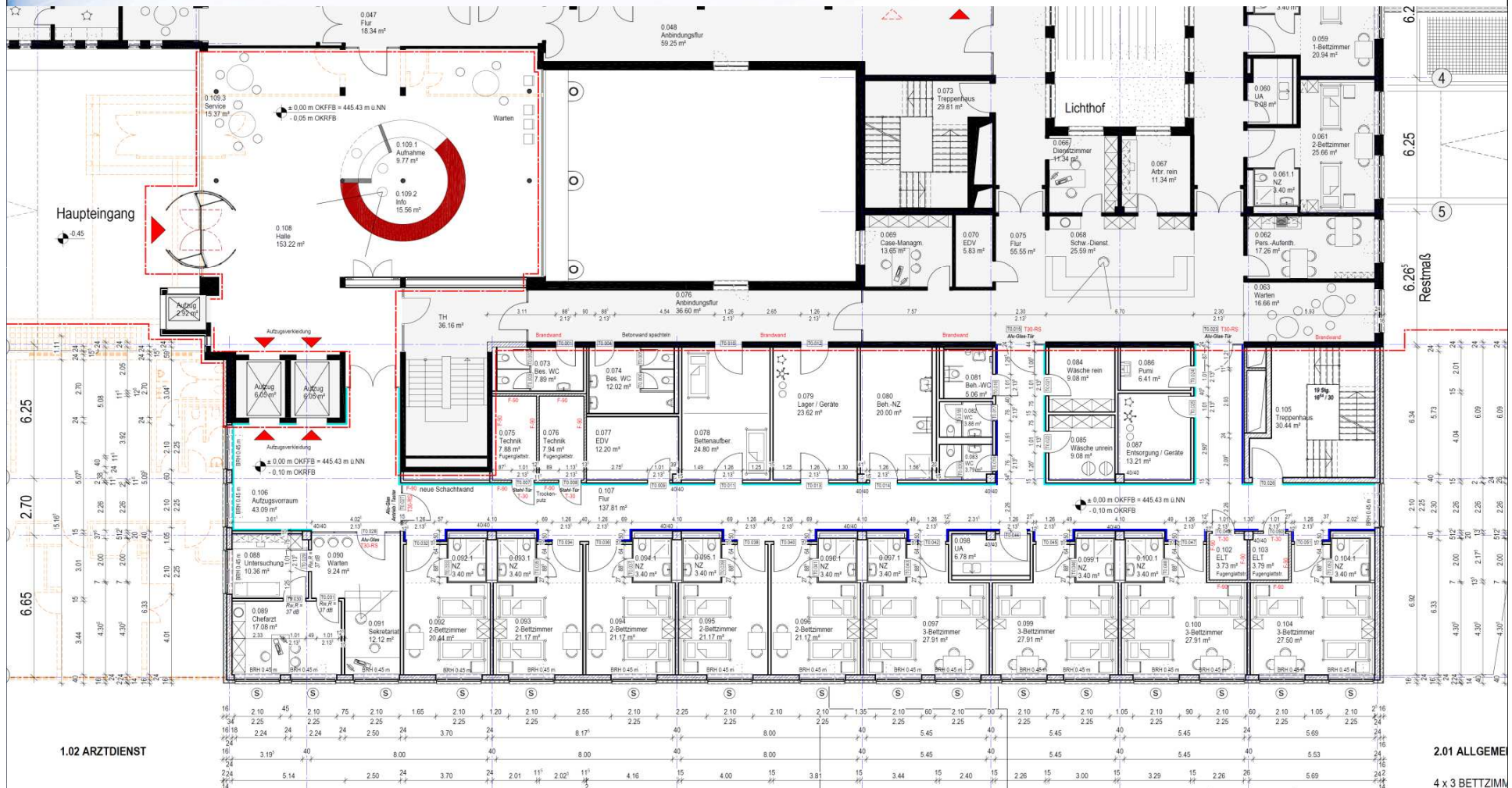
Die Kreisklinik Wertingen 2014: Ein Vorentwurf



Die Kreisklinik Wertingen 2014: Erdgeschoss



Die Kreisklinik Wertingen 2014: Erdgeschoss



Die Kreisklinik Wertingen 2014: Mögliche Terminalschiene

- Beauftragung Planungsteam 11/2010
- Erstellung Bau- und Ausstattungsplanung 11/2010 – 04/2011
- Einreichung BAP bei Regierung v. Schwaben 05/2011
- Einreichung Antrag auf Baugenehmigung 06/2011
- Vorlage fachliche Billigung voraussichtlich 11/2011
- Vorlage Baugenehmigung voraussichtlich 11/2011
- Erstellung Ausführungsplanung / Ausschreibung /Vergabe 07/2011 – 01/2012
- Abbruch Bettenhaus im Rahmen BA 2 10/2011 – 12/2011
- Baubeginn BA 3 (witterungsabhängig) 02/2012
- Bauzeit ca. 1 ½ Jahre